

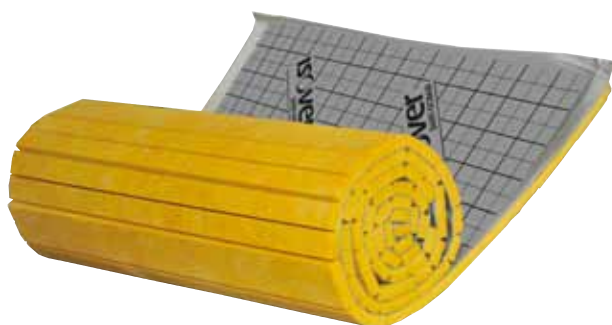
TDRT Trittschall-Dämmrolle

Trittschall- und Wärmedämmung



NEU

www.isover.at



TRITTSCHALL-DÄMMROLLE T. Trittschall- und Wärmedämmung unter schwimmenden Zement- und Fließestrichen. Die Dämmrolle in Kombination mit einem Klipsystem ermöglicht die einfache, rasche und saubere Realisierung eines Heizestrichs mit guten Trittschalleigenschaften.

Durch das große Format der Trittschall-Dämmrolle und der aufkaschierten Folie mit Raster, Überlappung und Klebestreifen ist eine Kosten und Zeit effiziente Verarbeitung möglich.

- Wirkungsvolle Trittschall- und Wärmedämmung für schwimmende Heizestriche
- Neubau und Renovationen
- Wohn- und Bürobereich

Dämmen mit Komfort.

ISOVER
SAINT-GOBAIN

TDRT Trittschall-Dämmrolle

TRITTSCHALL-DÄMMROLLE T

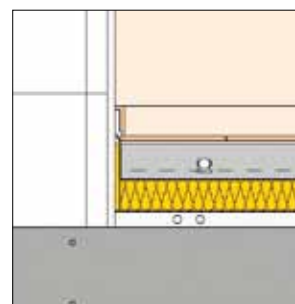
Breite 120 cm

Kurzzeichen und Bestelldicke [cm]	Dynamische Steifigkeit s' [MN/m ²]	Trittschallminderung ΔL_w [dB]*	Rollenabmessung Länge [cm]	Dämmfläche [m ²]
TDRT 20	22	26	720	8,64
TDRT 30	17	28	480	5,76

* Die Trittschallminderung ΔL_w [dB] bezieht sich auf einen schwimmenden Estrich mit einer Dicke von 5 cm (Flächengewicht ca. 100 kg/m²).

- Nennwert der Wärmeleitfähigkeit $\lambda_D = 0,033$ W/m·K
- Sicher, da MW nichtbrennbar, Euroklasse A2-s1, d0
- Auflast bis 10 kPa (1000 kg/m²)
- Bezeichnungsschlüssel: MW - EN 13162 - T7 - PL(5)300 - MU1 - SDx1) - CP2 - AFR5

¹⁾ die dynamischen Steifigkeiten SD entnehmen Sie unten angeführter Tabelle



Fußbodenheizung über Zwischengeschosßdecke



PE Winkelrandstreifen von ISOVER an den Umgebungsbauteilen anbringen, um Schallbrücken zu vermeiden. Diese sind abwinkelbar und somit für schwimmende und Nass-Estriche geeignet.



Danach wird die ISOVER Trittschall-Dämmrolle, beginnend an der Wand mit der Rollenseite ohne Überlappung, auf dem besenreinen Untergrund ausgerollt. Die letzte Dämmrolle wird ebenso mit der Seite ohne Überlappung an der Wand verlegt. So kann das Reststück gleich an der nächsten Bahn verwendet werden.



Bei schwimmenden Estrichen ist eine Überlappung der Folie von mind. 10 cm nötig. Bei Fließestrichen müssen die Überlappungen verklebt werden.



Das integrierte Klebeband erleichtert die Verklebung der Überlappungen. Dadurch wird das Eindringen von Estrich in die Dämmung verhindert.



Die ISOVER Trittschall-Dämmrolle lässt sich einfach zuschneiden. Zu lange Bahnen werden abgeschnitten und können am Anfang der nächsten Bahn wieder eingesetzt werden.



Bei zu breiten Bahnen wird die TDRT einfach über die zuvor verlegte Bahn gelegt und die unten liegende Bahn abgeschnitten. So lässt sich das Reststück einfach herausnehmen und die TDRT ist passgenau zugeschnitten.



Wurden die integrierten Klebestreifen abgeschnitten, werden Überlappungen mit dem ISOVER SilverFast verklebt. SilverFast ist wasserfest und stark klebend. Durchdringungen und Risse der Bahnen lassen sich so fachgerecht abdichten.



Mit der ISOVER Trittschall-Dämmrolle TDRT erhalten sie eine hochwertigere und robuste Unterlage für Nass-Estriche und Heizestriche.



Durch die hochreißfeste Trägerfolie mit 5 cm Raster ist die TDRT von ISOVER insbesondere für Fußbodenheizung mit Tackersystem geeignet.